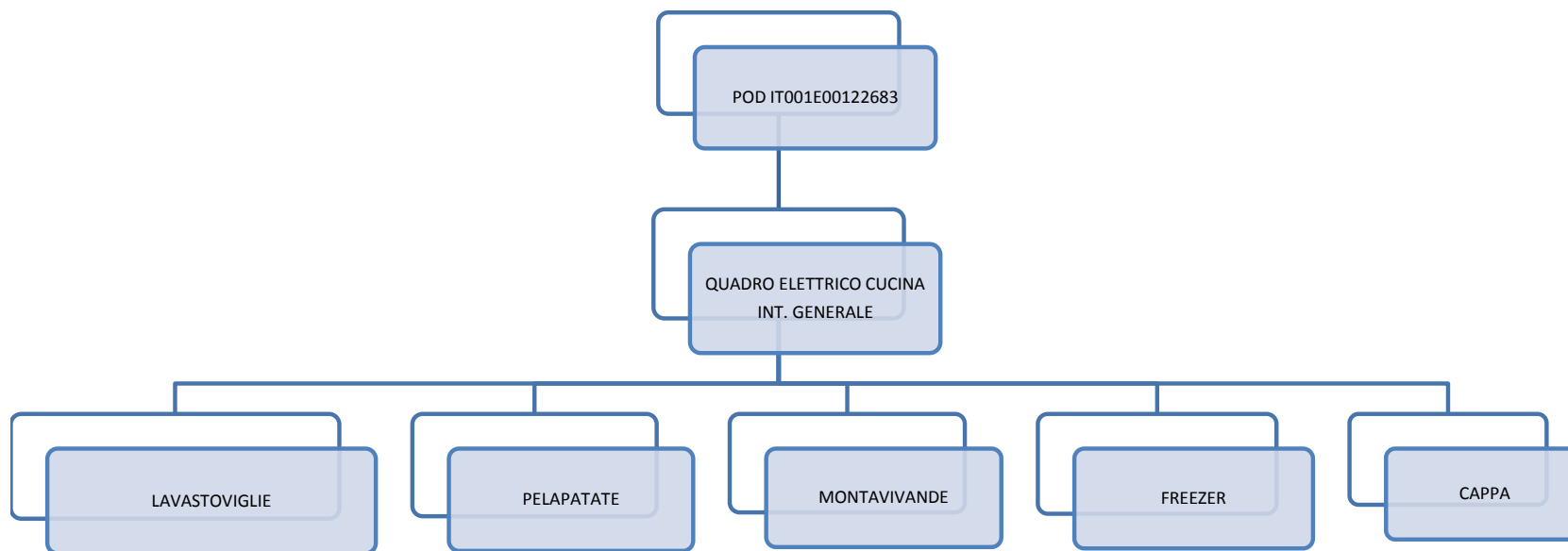


NOTA - Le informazioni contenute nel presente documento, che sono state rilevate in sede di sopralluogo tecnico, rappresentano una buona approssimazione dello stato di fatto. Per un livello di dettaglio superiore si rimanda ad un successivo approfondimento tecnico specialistico.



NOTA - Le informazioni contenute nel presente documento, che sono state rilevate in sede di sopralluogo tecnico, rappresentano una buona approssimazione dello stato di fatto. Per un livello di dettaglio superiore si rimanda ad un successivo approfondimento tecnico specialistico.